

## 「河道内樹林の再繁茂対策について」

### 2021.10/21 (木)

時間 16:00~17:00  
形式 Zoomウェビナー

国立研究開発法人 土木研究所  
自然共生研究センター

主任研究員 森 照貴

### ●プログラム

時間	題目	講演者
16:00~	河道内樹林の再繁茂対策について	森 照貴
16:30~	意見交換	

今回のセミナーでは「Q8-1 河道内樹林が再繁茂しにくい施工や維持管理の方法を教えてください」に関連して、河道内樹種の特性や再繁茂対策の手法について考えます。



### ●大河川における多自然川づくりセミナーにおける目的

本セミナーは、「大河川における多自然川づくり～Q&A形式で理解を深める～」を基に、複数回に渡り、河道掘削や樹木管理における多自然川づくりのポイントをQ&A執筆者より解説した上で、セミナー参加者の皆様と意見交換を通じて、大河川における多自然川づくりへの理解を深めることを目的としています。

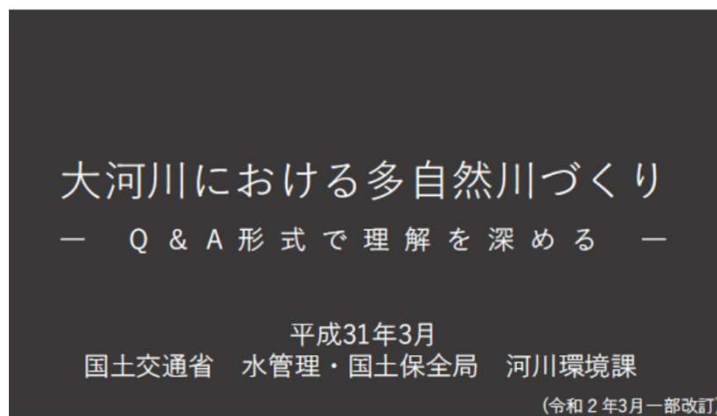


### ●大河川における多自然川づくり～Q&A形式で理解を深める～とは？

本書では、大河川における多自然川づくりを実践するため、現場で直面する課題をQuestionとし、これにAnswerとして答える形式で、これまで日本が蓄積してきた知見が分かり易く紹介されています。

※本Q&Aのダウンロードはこちらから

[https://www.mlit.go.jp/river/shishin\\_guideline/kankyotashizen/qa.html](https://www.mlit.go.jp/river/shishin_guideline/kankyotashizen/qa.html)



### お申し込み方法

下記URLまたはQRコードより、お申し込みください。

<https://forms.gle/StcjZXX2TXQhwfsd7>



主催 公益財団法人リバーフロント研究所（多自然川づくりサポートセンター）

お問合せ：daikasen2021@rfc.or.jp 担当：吉田・金子