

下水道における水辺空間の整備について

建設省都市局下水道部公共下水道課
公共第2係長/福地大二郎

1. はじめに、

下水道事業は、市街地の下水を排除、処理し、公共用水域の水質の保全が目的であり、事業自体が、都市における水辺環境の回復、保全のための重要な施策の一つになっている。

この中でも、特に水辺景観に対して積極的に取り組んでいるのが、アメニティ下水道と下水道水緑景観モデル事業である。

2. アメニティ下水道モデル事業

市街地を流れる水路（都市下水路、公共下水道雨水渠）のなかには、昔は清流が流れていたが、現在では水源がかわれたり、家庭雑排水等の侵入により、水質が悪化してしまったものが少なくない。

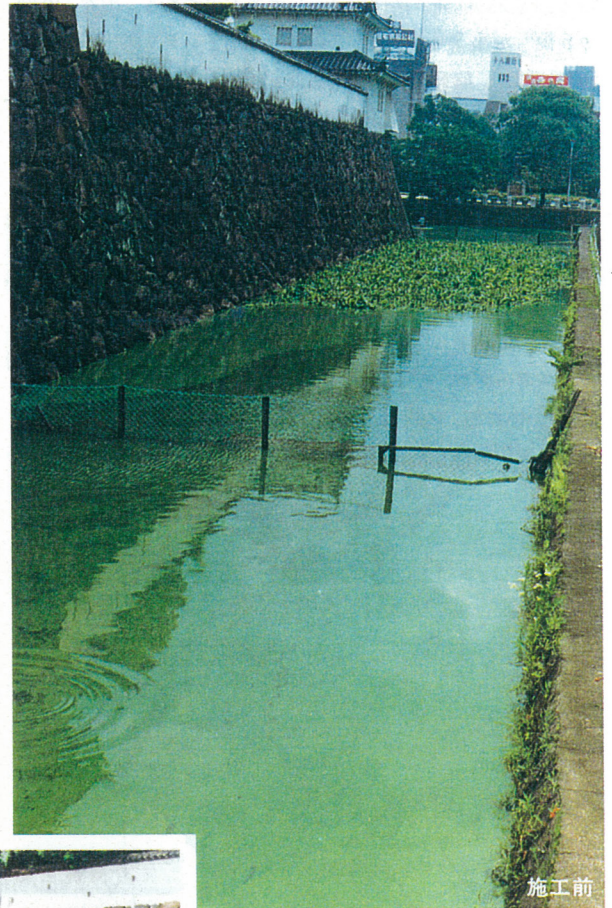
このような水路に対して、近隣の処理場から下水処理水を導水し、流下させ、せせらぎを回復させる事業がアメニティ下水道モデル事業である。（表-1）

表-1 アメニティ下水道事業実施状況

1. オープン水路のせせらぎの回復

| 年度 | 都道府県名 | 都市名 | 導水先下水道施設 | 導水源処理場 |
|----|---------|-------|----------|-----------------------|
| 60 | 京 都 府 | 長岡京市 | 勝竜寺雨水幹線 | 桂川右岸流域下水道 洛西浄化センター |
| 60 | 大 分 県 | 大 分 市 | 中島1号雨水幹線 | 大分市公共下水道 弁天終末処理場 |
| 61 | 神 奈 川 県 | 横 浜 市 | 佐江戸雨水幹線 | 横浜市公共下水道 緑処理場 |
| 61 | 大 阪 府 | 豊 中 市 | 豊能南部雨水幹線 | 猪名川左岸流域下水道 原田処理場 |
| 62 | 神 奈 川 県 | 横 浜 市 | 寺尾雨水幹線 | 横浜市公共下水道 神奈川下水道処理場 |
| 62 | 愛 知 県 | 名古屋 | 荒子川雨水幹線 | 名古屋市公共下水道 打出処理場 |
| 63 | 愛 知 県 | 名古屋 | 白川・栄雨水幹線 | 名古屋市公共下水道 堀留処理場 |
| 63 | 兵 庫 県 | 西 宮 市 | 枝川第2雨水幹線 | 西宮公共下水道 枝川浄化センター |

大分県大分市においては、市内の弁天終末処理場から、大分府内城の堀を通じて中島1号雨水幹線に処理水を導いている。府内城のお堀は以前はヘドロの腐敗による悪臭の発生や夏場のアオコの異常発生があり、住民より改善を求められていたが、この事業により、処理水を導水することにより、水も澄み、魚の泳ぐ姿もよく見えるようになり、市民の注目の的になっている。（写真1）



施工前



施工後

写真-1

大分県大分市 府内城
（アメニティ下水道モデル事業）

3. 下水道水緑景観モデル事業

都市内を流れる都市下水路、公共下水道雨水渠の中には、都市に潤いを与え、良好な水辺景観を形成できるものが少なくない。また都市内の住民のニーズとしても、良好な水辺景観の創造と親水性の増進が強く望まれている状況である。

このような状況をふまえ、下水道施設をより親水的な構造とするとともに、水路付近の緑化、遊歩道の設置に対し、積極的に国庫補助を行なう事業が、昭和62年度から始まった。(表-2)

豊中市においては、市内を流れる豊能南部第2雨水幹線ほうのうにおいて、この事業を実施しており、水路沿いに植樹及び遊歩道を設置している。完成区間は約550mであるが、さっそく、散策をする市民も集まり、地元から好評を得ている。(写真-2)

表-2 下水道水緑景観モデル事業
(ウォーター スクウェア プラン)

(昭和62年度採択)

| 都道府県 | 市町村名 | 箇所名 |
|------|------|---------------|
| 北海道 | 旭川市 | 永山2号川上流1号雨水幹線 |
| 栃木県 | 鹿沼市 | 千手雨水第1幹線 |
| 静岡県 | 舞阪町 | 乙女園雨水渠 |
| 大阪府 | 豊中市 | 豊能南部第2雨水幹線 |
| 愛媛県 | 西条市 | 観音水幹線 |

(昭和63年度採択)

| 都道府県 | 市町村名 | 箇所名 |
|------|------|------------------|
| 北海道 | 網走市 | 駒第2幹線 |
| 神奈川県 | 横浜市 | 佐江戸雨水幹線及び川向雨水調整地 |
| 兵庫県 | 西宮市 | 枝川第2幹線 |
| 佐賀県 | 佐賀市 | 田代第4雨水幹線 |
| 福島県 | いわき市 | 御代都市下水路 |
| 埼玉県 | 上尾市 | 芝川都市下水路 |
| 神奈川県 | 秦野市 | 蛇久保鳥啼都市下水路 |
| 石川県 | 津幡町 | 八反田川都市下水路 |
| 高知県 | 高知市 | 瀬戸都市下水路 |
| 熊本県 | 八代市 | 宮地都市下水路及び宮地幹線 |



写真-2

大阪府豊中市豊能南部第2雨水幹線ほうのう
(下水道水緑景観モデル事業)

おわりに

以上、下水道における水辺景観整備に関する2つの主要な施策を紹介したが、今後とも、積極的に事業を推進して行きたいと考えている。